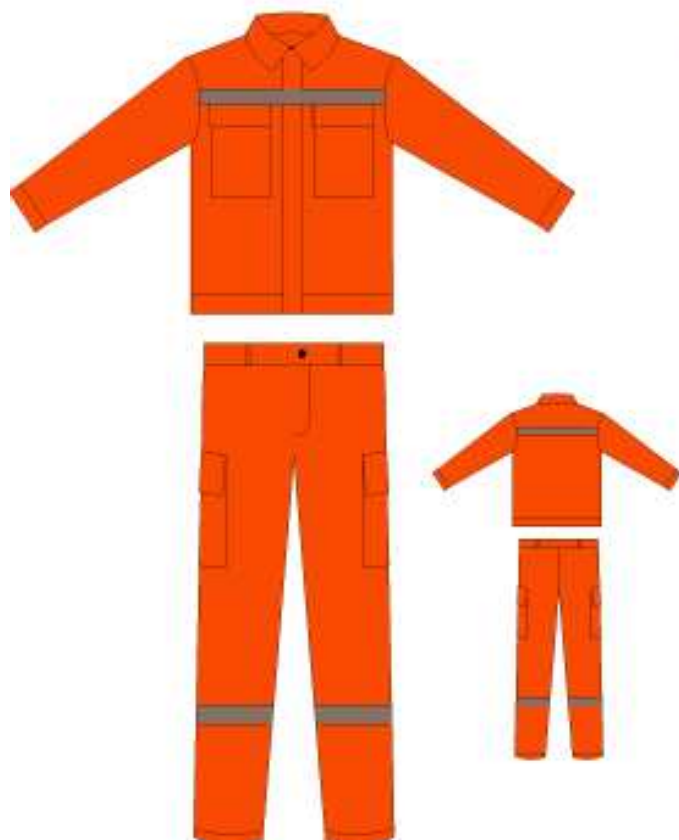


TENUE CCFF 83



Tissu Kermel® orange fluo haute visibilité conforme à l'EN 11612, EN 14116 indice 3 et EN 471

Blouson :

- Col chevalière
- Fermeture à glissière sous rabat
- 2 poches poitrine à rabat
- Logo **ADCCFF 83** sur manche gauche
- Bande rétro réfléchissante dos et devant

Pantalon :

- Ceinture boutonnée avec passants
- Braguette
- 2 poches italiennes
- 2 poches cuisse à rabat
- Bande rétro réfléchissante autour du bas des jambes
- Bas droit

Tailles du blouson

Tailles	88/92	96/100	104/108	112/116	120/124	128/132
Longueur dos	66cm	68cm	70cm	72cm	74cm	76cm

Tailles du pantalon

Tailles	72	76	80	84	88	92	96	100	104	108	112	116	120	124	128	132	
Entrejambe	Ent. 79 cm								/	Ent. 85 CM							